



感染症とは？ 感染症の種類と予防接種について

ウイルスや細菌などの微生物が体内に入り、体内で増加することにより発症する病気のことです。現在世界中で流行している「新型コロナウイルス（SARS-CoV2）」はコロナウイルスのひとつです。コロナウイルスには一般的な風邪の原因となるウイルスや「重症急性呼吸器症候群（SARS）」や2012年以降発生している「中東呼吸器症候群（MERS）」ウイルスも含まれます。自分自身で増えることは出来ませんが、粘膜など細胞の表面に付着して、中に侵入してしまえば仕組みを利用して増殖してしまうのです。一定以上の数が増殖すると種類により、発熱やせき、頭痛をはじめとするさまざまな症状が出現します。

予防接種とワクチンの役割

ヒトは一度かかった感染症には次にはかかりにくくなるという性質があります。この現象の事を**免疫**といいます。この免疫ができる過程において、抗原抗体反応という反応が起こっています。

抗原とは身体に入って悪さをする物質の事を言います。ウイルスやがん細胞などがこれに該当します。抗原が体に入ってくるとリンパ球がこの情報をキャッチし、その抗原と戦える物質を作ります。これが**抗体**です。抗体が抗原と戦う事を**抗原抗体反応**といいます。一度抗体ができると2回目以降に抗原が入ってきた時に初めてのときよりも素早く大量に抗体が作っておいて、いわば守衛さんのように外敵をブロックします。こうした免疫のしくみを利用したのが**ワクチン**です。

インフルエンザの予防接種はこれを利用したもので、死んだもしくは微弱なウイルス（ワクチン）を体内に打っておけば、あらかじめ体に抗体を作っておくことができます。抗原が入ってきたときに素早く戦ってくれるというわけです。その人の感染症の発症あるいは重症化を予防することができます。

また、多くの人が予防接種を受けることで免疫を獲得していると、集団の中に感染患者が出ても流行を阻止することができる**集団免疫効果**が発揮されます。個人も守り、社会を守ることに繋がります。

今回の新型コロナウイルスに対してアジア圏の人たちは事前に若干の感染があったのではと推測する方もいます。

種類	ワクチン	予防できる感染症
定期	B 型肝炎ワクチン	B 型肝炎
	BCG	結核
	4 種混合ワクチン	ジフテリア、百日咳、破傷風、ポリオ
	水痘(みずぼうそう)ワクチン	水痘(みずぼうそう)
	日本脳炎ワクチン	日本脳炎
	肺炎球菌ワクチン	小児の肺炎球菌感染症 (細菌性髄膜炎、敗血症、肺炎など)
	MR(麻疹・風疹)ワクチン	麻疹(はしか)、風疹
	Hib(インフルエンザ菌 b 型)ワクチン	Hib(インフルエンザ菌 b 型)感染症 (細菌性髄膜炎、喉頭蓋炎など)
定期※	HPV(ヒトパピローマウイルス)ワクチン	HPV 感染症(子宮頸癌)
任意	A 型肝炎ワクチン	A 型肝炎
	インフルエンザワクチン	インフルエンザ
	おたふく風邪ワクチン	流行性耳下腺炎(おたふく風邪)
	ロタウイルスワクチン	感染性胃腸炎(ロタウイルス)
	髄膜炎菌ワクチン	髄膜炎菌感染症



さて、予防接種には法律に基づき市区町村が実施する「**定期接種**」、各自で受ける「**任意接種**」があります。任意接種であっても、重い後遺症が残る可能性や死亡の危険性もありますが、VPD(ワクチンで予防できる病気 = Vaccine(ワクチン) Preventable(防げる) Diseases(病気) の略)のためのワクチンであることには変わりありません。子どもたちに大きな感染症のリスクを負わせることなく、予防接種スケジュールを組むにあたっては、定期接種・任意接種に関わらず、推奨されている期間内にすべて受けて頂くことを強くおすすめします。

第2回 ゴミ ZERO セントラルパーク駅 運動 6/20

ZERO LITTER MATTER 次回は7/4土曜日 16:00~



コンビニさん
灰皿撤去で
植え込み燃えそう?!



人の気配がない所には
空き缶など飲食物の
ゴミが多く散見



注意喚起!!
に虚しさ残る



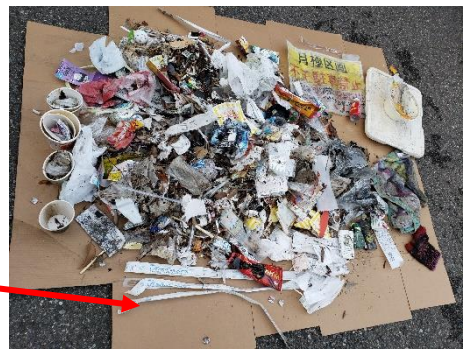
駐輪場の脇
タバコの吸い殻
だらけである



駅西側のゴミ



6/6にも拾ったので
西側のゴミは少ないと思っていたら
たった2週間でこんなに(p_-)
スーパーホームセンターPはゴミ山



東側も病院やコンビニごみが散見
カテテル袋や吸い殻に呆れます



歯科、髪処リンデンのスタッフと
トッリーグクボタ Spears 絡み
我孫子ラグビースクールさん
民度の高い家族も含めて
前回の倍、合計 14 人が参加!
2 チームに分かれ
駅の周辺を約2時間かけて
頑張りました!!

駅東側のゴミ



タバコの吸い殻が多く道端、植込、フェンスの中に散在しています
私たちだけで拾い続けるのには限界を感じます 近隣の事業所の方々にも
ポイ捨て問題を一緒に考えていただこうと計画中です

亀の井歯科 髪処 リンデン東葛